



NEXITY
EST LE PREMIER GROUPE
IMMOBILIER FRANÇAIS
INTÉGRÉ INTERVENANT
SUR L'ENSEMBLE DES
MÉTIERS DE LA PROMOTION
ET DES SERVICES
IMMOBILIERS ET AYANT
UNE PRÉSENCE FORTE SUR
L'ENSEMBLE DES CYCLES.

**NOTRE PLATEFORME
DE SERVICES
À L'IMMOBILIER EST
CENTRÉE SUR LES
ATTENTES ET LES BESOINS
DE NOS CLIENTS.**



L'ESPRIT NEXITY

Notre utilité est inscrite dans notre ADN : nous avons la conviction qu'une entreprise ne peut durablement exister que si elle est utile au monde dans lequel elle interagit.

Quand on a pour ambition de servir et accompagner nos Clients – Particulier, Entreprise, Collectivité – dans chacun de leurs moments immobiliers, dans des villes inclusives, bas carbone et résilientes aux effets du changement climatique, cela nous engage durablement.

C'est pour cette raison que, depuis 2017, nous réunissons tous nos métiers et expertises au sein d'une même plateforme de services immobiliers : elle porte la vocation **d'être utile aux gens en intégrant les évolutions sociétales et environnementales** et fédère toutes les bonnes volontés pour permettre aux collectivités, propriétaires, locataires, entreprises, investisseurs... **d'être utiles les uns aux autres.**

La Garenne-Colombes,
« Eco-Campus Harmony by Engie »,
architectes : SCAU, Chaix & Morel,
Art & Build, paysagiste : Base



NOTRE PLATEFORME DE SERVICES IMMOBILIERS



Toulouse Purpan, « Résidence Studéa »,
architecte : DR, crédits photo : Meero

- Promotion de logements neufs et aménagements de terrains à bâtir
- Administration de biens, transaction
- Réseaux de franchises
- Distribution
- Résidences gérées (étudiants & seniors)

Nexity Solutions Entreprise

- Promotion d'immobilier d'entreprise
- Property management, conseil en immobilier d'entreprise et aménagement d'espaces
- Coworking



- Villes & Projets : aménagement, ensemble urbain, nouveaux usages urbains

CONSTRUITE AUTOUR ET AVEC NOS 4 CLIENTS,
elle fait croître notre modèle par le développement de nouveaux services immobiliers pour être leader de l'immobilier digital en s'appuyant sur une stratégie RSE ambitieuse.

NOTRE IMPACT SUR LA SOCIÉTÉ



DÉVELOPPEMENT HUMAIN

- > **10.000** collaborateurs
- **31 %** de femmes dans le Club 100
- **9 %** de turnover subi
- **92%** de CDI
- **300** stagiaires de 3^e issus des QPV*
- **70 %** des salariés sont actionnaires (hors Ægide)
- > **120.000** heures de formation

IMPACT SOCIO-ÉCONOMIQUE

- **1^{er}** partenaire des bailleurs sociaux, **1^{er}** opérateur de logement intermédiaire, **1^{er}** acteur dans les QPV
- Maillage territorial > **400** implantations
- **340 M€** d'impôts et taxes payés en France** dont 80 M€ d'impôt sur les sociétés

ENGAGEMENT SOCIÉTAL

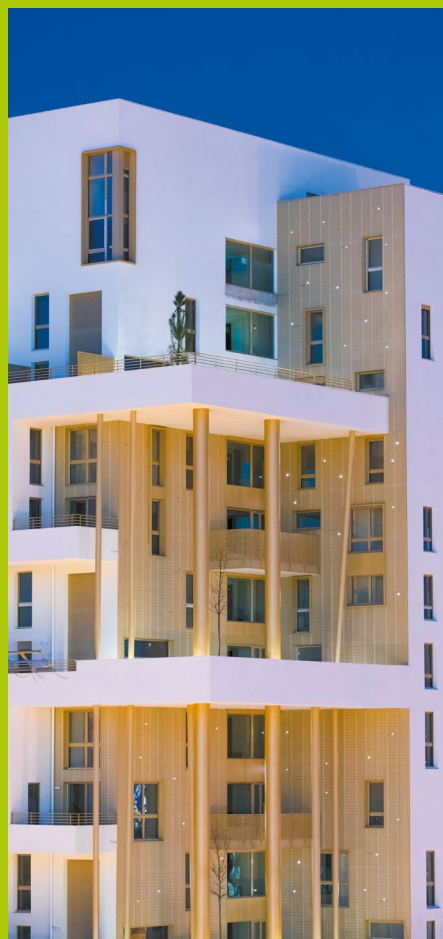
- Engagement en faveur du logement des personnes défavorisées avec **Nexity Non Profit**
- **Plus de 50** associations soutenues au travers de la Fondation Nexity

MAÎTRISE DE L'IMPACT ENVIRONNEMENTAL

- **Baisse de 10%** de l'empreinte carbone par collaborateur depuis 2014
- **Baisse de 4%** de l'empreinte carbone par m² de logement depuis 2014
- **Leader du bureau bois** avec **84.000 m²** de bureaux bois livrés depuis 2011

* quartiers prioritaires de la politique de la ville

** données 2017



Aubervilliers, « Emblématik »,
architecte : Castro Denissof Associés,
crédits photo : Vincent Bourdon

NOS CHIFFRES CLÉS 2018

PREMIER ACTEUR DE L'IMMOBILIER INTÉGRÉ

- > Croissance des parts de marché dans tous les métiers
- > **1 million** de clients particuliers
- > **27 parties prenantes** impliquées dans la démarche RSE du Groupe

LEADER DE L'IMMOBILIER DIGITAL

- > **12 millions** de visites sur les plateformes web et le site nexity.fr, dont 11 % de parcours multi-métiers
- > **16 projets** incubés au Start'up studio
- > Politique de croissance externe ciblée

4,1 Mds€

Chiffre d'affaire 2018

523 M€

EBITDA 2018

198 M€

Résultat net part du Groupe avant éléments non courants

4,5 Mds€

soit 17 mois d'activité - Carnet de commandes promotion (backlog)

INDICATEURS RSE GLOBAUX

1 emploi direct au sein de Nexity = **11** emplois soutenus, soit **+ de 100.000** emplois au total⁽¹⁾

2,99 tonnes éq. CO₂ par collaborateur Nexity en 2018, en baisse de 10 % depuis 2014

14 Parties Prenantes externes membres du Comité de Parties Prenantes, instance consultative et de proposition qui se réunit régulièrement

Membre de la **CDP A list Climat** (anciennement Carbon Disclosure Project)

⁽¹⁾ Source : étude de l'empreinte socio-économique de Nexity réalisée par le cabinet Utopies en 2019.



CLIENT PARTICULIER

19.609 réservations de logements neufs en France en 2018

897.000 lots sous gestion en administration de biens dont

25.000 logements dans les résidences gérées

83 résidences services seniors Domitys dont 11 ouvertes en 2018 et 122 résidences Studéa, soit plus de **15.000** logements

CLIENT ENTREPRISE

349 M€ de prises de commandes en immobilier d'entreprise

18,6 millions de m² sous gestion en property management

126.000 m² de bureaux livrés sur **15** opérations

CLIENT COLLECTIVITÉ

8% de croissance du portefeuille de Villes & Projets (~ 635.000 m²)

Opérateur majeur pour les opérations de rénovation urbaine en France

130 M€ d'euros de Land Bank

CLIENT INTERNE

79% de collaborateurs reçus pour un entretien annuel

16,9% du capital de Nexity détenu par ses collaborateurs et managers

Morning coworking, crédits photo : DR - photographie Morning Coworking



NOS FAITS MARQUANTS 2018

CLIENT PARTICULIER

- > **Dynamisme des réservations de logements neufs** grâce à la stratégie multiproduits, multiservices et multimarques
- > **Acquisition d'Ægide-Domitys**, 1^{er} opérateur français des résidences services seniors non médicalisées
- > Progression de la part de marché promotion à **12,4 %** (+1,6 point)

CLIENTS ENTREPRISE ET COLLECTIVITÉ

- > Création de la plateforme multiservices **Nexity Solutions Entreprise**
- > Partenariat avec prise de participation de **Morning Coworking** (54%), l'acteur de référence sur le marché parisien des offres de bureaux prêts à l'usage
- > **Property management** : contrats de services signés avec Enedis et EDF (2 millions de m²)
- > **Opération majeure** à La Garenne-Colombes (92) (futur éco-campus Engie)
- > **Réinventer Paris 2** : Aérogr'Art aux Invalides (copromotion Emerige)

Nexity exerce plus de 100 métiers de services à l'immobilier,
au bénéfice de ses clients : **Particulier, Entreprise, Collectivité et client Interne.**

Nexity est le premier groupe français de services à l'immobilier intégré,
disposant d'une présence inégalée sur le territoire national, notamment grâce au maillage
de son réseau d'agences et de bureaux régionaux.



Siège social
19 rue de Vienne
TSA 50029
75801 Paris cedex 08